

제 4 교시

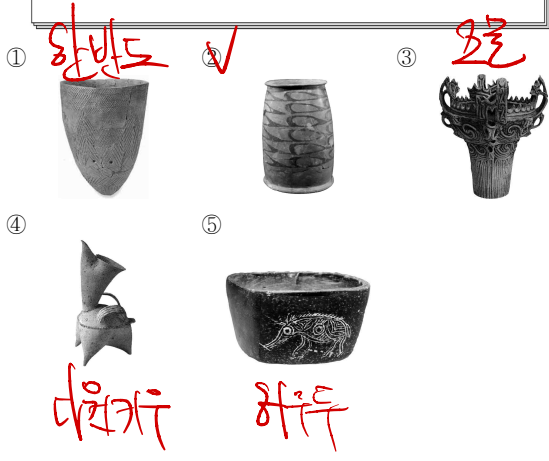
사회탐구 영역 (동아시아사)

성명  수험 번호       2    제 [ ] 선택

1. (가)에 해당하는 유물로 적절한 것은?

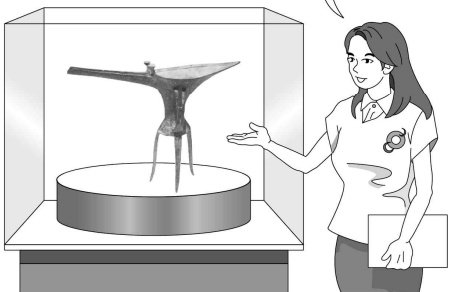
**동아시아사 퀴즈 대회 대본**

다음 문제입니다.  
이것은 라오허강 지역의 신석기 문화를 대표하는 토기입니다. 모양은 원통형이고 표면에는 기하학적 무늬가 그려져 있습니다. 이 토기는 무엇일까요?  
정답은  (가)  입니다.



2. (가) 시대 동아시아 상황으로 가장 적절한 것은?

이것은 허난성 얼리터우 유적지에서 발견된 술잔입니다.  (가)  시대를 대표하는 유물로 제사용 도구로 추정됩니다.



- ① 불교가 전래되었다.
- ② 고구려가 건국되었다.
- ③ 역참제가 운영되었다.
- ④ 현석기가 주로 사용되었다.
- ⑤ 비파형 동검이 제작되었다.

3. 밑줄 친 '이 나라'에 대한 설명으로 옳은 것은?

이 나라의 왕은 처음으로 '황제'라는 칭호를 만들어 사용하였다. 그리고 이사를 등용하여 사장과 도랑형, 화폐, 문자를 통일하고 도로망을 정비하는 등 중앙 집권 체제를 강화하였다. 또한, 만리장성을 쌓아 북방을 안정시켰다.

- ① 고조선을 정복하였다.
- ② 과거제를 실시하였다.
- ③ 전국 시대를 통일하였다.
- ④ 맹안·모곡제를 실시하였다.
- ⑤ 유교를 통치 이념으로 삼았다.

① 환  
② 부~칭  
③ 음  
④ 환~

4. 다음 인구 이동의 공통점으로 가장 적절한 것은? [3점]

- 진(晉) 영가 연간(307~313)에 세상이 크게 어지러워져 북쪽의 유민들이 화이허강과 창장강을 건너서 진릉군의 경계에 머물렀다. 남쪽의 남하
- 주몽이 북부여에 있을 때 낳은 아들이 태자가 되자, 비류와 온조는 신하들과 더불어 남쪽으로 내려갔는데 따르는 백성들이 많았다.

- ① 야요이 문화가 발달하였다.
- ② 북로남왜로 인해 발생하였다.
- ③ 새 왕조의 수립으로 이어졌다.
- ④ 칭기즈 칸이 몽골을 통일하였다.
- ⑤ 유목 민족의 남하에서 비롯되었다.

3  
백제 건국

5. (가) 왕조에 대한 설명으로 옳은 것은? [3점]

**유네스코 세계유산**

500여 년 동안 중국의 정치·문화 중심지였으며, 현재는 고궁 박물관으로 사용되고 있다.

■ 자금성(紫禁城)

자금성은  (가)  영락제 때 베이징에 건설되었다. 황제의 권위를 상징하는 황궁으로 그 규모가 동서 760m, 남북 960m에 달한다.

- ① 골품제를 운영하였다.
- ② 연행사를 파견하였다.
- ③ 청해진을 설치하였다.
- ④ 호류사를 건립하였다.
- ⑤ 일조편법을 시행하였다.

3  
명

① 현기 이후 ② 현기 이후 ③ 현기 이후 (몽골)  
④ 구석기

동아시아사

6. 밑줄 친 '황제' 재위 시기의 동아시아 상황으로 옳은 것은?

3점

황제 18년 도읍을 위양으로 옮겼다.  
호복 착용을 금지하였다.  
 19년 조정에서 선비어 사용을 금지하였다.  
 20년 황족의 성을 탁발(拓跋)에서 중국 성씨인 원(元)으로 개칭하였다.

- ① 거란이 발해를 멸망시켰다.
- ② 고려가 강화도로 천도하였다.
- ③ 몽골이 호라즘을 정복하였다.
- ④ **중국**이 남북조로 대립하였다.
- ⑤ 일본군이 백강 전투에서 패배하였다.

**북위**  
**호위제**  
**호복**  
**선비**  
**탁발**  
**원**

7. (가)에 들어갈 내용으로 가장 적절한 것은?

수·당의 율령 체제는 동아시아 각국에 어떤 영향을 끼쳤을까요?

발해는 3성 6부제를 도입했어요.  
 신라는 국학을 설립했어요.  
 일본은 (가)

- ① 군국제를 실시했어요.
- ② 주자감을 설치했어요.
- ③ **팔기제**를 시행했어요.
- ④ 2관 8성제를 운영했어요.
- ⑤ 독서삼품과를 실시했어요.

**안**  
**발해**  
**청**  
**신라**

8. (가)에 들어갈 내용으로 가장 적절한 것은?

역사 보고서 제작 회의

주제: (가)

아리타 자기의 서조 이삼평에 관한 이야기를 넣어 보자.  
 소헌 세자와 서양 선교사의 만남에 대해서도 다루자.  
 조선에 투항한 일본인 사사기를 소개하면 좋겠어.

- ① 도왜인의 활동
- ② 북학론의 등장
- ③ **전쟁**을 통한 교류
- ④ 아스카 문화의 발전
- ⑤ 조공·책봉 관계의 성립

**17C 전후 전쟁의 영향**

9. (가) 왕조의 대외 관계에 대한 설명으로 옳은 것은? [3점]

동아시아사 신문

중국 벽화 속 한국인을 만나다

(가)의 장희 태자 무덤에 그려진 예빈도에는 당시 수도인 장안에 드나든 외국 사신들의 모습이 그려져 있다. 여기에는 소매통이 넓은 저고리에 바지를 입고 두 손을 앞으로 모으고 서 있는 인물이 있는데 고구려 또는 신라 사신으로 추정된다.

- ① **토번**에 화번공주를 보냈다.
- ② **전홍다오** 군대와 전투를 벌였다.
- ③ **백등산**에서 **홍노**에게 패배하였다.
- ④ **정북지**에 **다루가치**를 파견하였다.
- ⑤ **히미코**에게 **친위왜왕**을 하사하였다.

**토번** **전홍다오** **백등산** **정북지**

10. (가) 왕조에 대한 설명으로 옳은 것은? [3점]

지도로 보는 동아시아사




연운 16주

아율아보기가 건국한 (가) 은 석경당을 군사적으로 도와준 대가로 만리장성 이남의 연운 16주를 차지하였다. 이후 (가) 은 이곳을 두고 중원의 송과 대립하였다.

- ① **서하**를 멸망시켰다.
- ② **고구려**의 조공을 받았다.
- ③ **소군**이 실권을 장악하였다.
- ④ **최후 통치자**를 선우라 하였다.
- ⑤ **남면관·북면관**제를 시행하였다.

**홍문제**  
**남북조**  
**일본**  
**홍노**

11. 자료를 통해 알 수 있는 동아시아 불교의 특징으로 가장 적절한 것은? [3점]

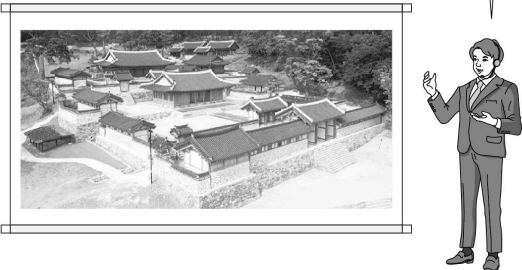
	중국 쓰촨성에 있는 다쭈 석굴사원 부모은중경 변상의 일부이다. 부모의 은혜 10가지 중 <u>젓을 먹여 자식을 기르는 어머니의 헌신을 표현하고 있다.</u>
	한국 전라남도 선암사에 소장된 산신도이다. 한국 사찰에서는 산신각을 두고 그 안에 <u>진선과 호랑이가 친근한 모습으로 그려진 산신도를 모시고 있다.</u>
	일본 나라현 도다이사 경내의 전각에 모셔진 <u>하치만 신상</u> 이다. 신도(신도)의 하치만 신을 불교의 신으로 간주하여 보살상으로 표현하였다.

- ① 군주의 권위 강화
- ②  전통 사상과의 융합
- ③ 신분 간의 갈등 완화
- ④ 지방 세력과 선종의 결합
- ⑤ 빈민 구제를 통한 자비 실천

*불교의 동아시아 문화 결합*  
*법기조각 (1636)*

12. 밑줄 친 '전쟁'이 동아시아에 끼친 영향으로 옳은 것은?

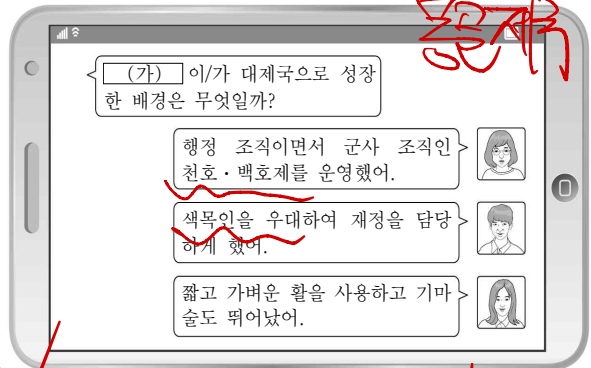
이곳은 남한산성 행궁입니다. 인조가 청군에 맞서 전쟁을 지휘한 곳입니다. 그러나 인조는 결국 삼전도에서 항복하고 청과 군신 관계를 맺었습니다.



- ① 야마토 정권이 성장하였다.
- ② 일본에 조종이 전래되었다.
- ③ 전연의 맹약이 체결되었다.
- ④  윤관이 동북 9성을 축조하였다.
- ⑤ 조선에서 북벌론이 대두되었다.

*① 647C    ② 1573*  
*③ 1004    ④ 120호*

13. (가) 제국에 대한 설명으로 옳은 것은?



“(가) 이/가 대제국으로 성장한 배경은 무엇일까?”

- 행정 조직이면서 군사 조직인 천호·백호제를 운영했어.
- 색목인을 우대하여 재정을 담당하게 했어.
- 짧고 가벼운 활을 사용하고 기마술도 뛰어났어.

- ① 교초를 사용하였다.
- ② 견당사를 파견하였다.
- ③ 별무반을 편성하였다.
- ④ 안남 도호부를 설치하였다.
- ⑤ 다이호 율령을 반포하였다.

*② 아와르니르세만*  
*③ 고려*  
*④ 당*  
*⑤ 야마토*

14. (가) 사상에 대한 설명으로 옳지 않은 것은?

동아시아 사상 백과사전

검색어: (가)

중국 남송의 주희가 집대성한 신유학이다. 그는 인간의 본성과 우주의 원리를 탐구하여 '성즉리(性即理)'를 주장하였다. 그리고 인간 본성을 회복하기 위한 실천적 수양 방법으로 '거경궁리'와 '격물치지'를 강조하였다.

- ①  감진이 일본에 전하였다.
- ② 오경보다 사서를 중시하였다.
- ③ 고려 말 신진 사대부에게 수용되었다.
- ④ 조선에서 서원과 향약을 통해 확산되었다.
- ⑤ 에도 막부의 제도와 의례 정비에 기여하였다.

*① 불교*

15. 다음 상황이 나타난 시기를 연표에서 옳게 고른 것은? [3점]

두 차례 외적의 침입과 장기간의 전시 체제로 궁핍해진 무사들은 고다이코 천황의 명에 따라 가마쿠라 막부를 무너뜨렸다. 그러나 천황의 친정과 권력 강화에 반발한 무사 세력의 지지를 받은 아시카가 다카우지가 고다이코 천황을 폐위하고, 무로마치에 새로운 막부를 수립하였다.

수 건국	신라의 삼국 통일	헤이안쿄 천도	몽골의 1차 일본 원정	임진왜란	후금 건국
① (가)	② (나)	③ (다)	④ (라)	⑤ (마)	

*1336*  
*647 (가) 676 (나) 710 (다) 1274 (라) 1592 (마) 1616*

16. 밑줄 친 '황제' 재위 시기의 동아시아 상황으로 옳은 것은?

황제는 흉노에 대항하기 위해 장건을 서역으로 파견하여 대월지와의 제휴를 꾀하였다. ...(중략)... 강력하나 기마병과 락거병 등 유능한 장수의 활약으로 흉노에 승리를 거두었다. 그러나 오랜 전쟁으로 인해 재정이 악화되자 이를 극복하기 위하여 전매제를 실시하였다.

- ① 남비엣이 멸망하였다.
- ② 헤이조쿄가 건설되었다.
- ③ 5호 16국이 통일되었다.
- ④ 다이카 개신이 단행되었다.
- ⑤ 위만이 준왕을 몰아내었다.

ⓐ 710 ⓑ 439

ⓒ 645 ⓓ B.C. 192 (왕조시)

한무제 (BC 206)

17. (가), (나) 시기 사이에 볼 수 있는 모습으로 가장 적절한 것은?

[3점]

618

(가) 실수에 이르러 양제의 군사가 반쯤 강을 건넜을 때, 고구려 군이 후방에서 양제의 후속 부대를 공격하였다. 이에 양제의 군대가 한꺼번에 무너져 건잡을 수 없게 되었다.

676

(나) 신라와 전쟁 중이던 고종은 토번이 안서 도호부 4진을 점령하자 서쪽 변방의 방어에도 힘썼다. 그 사이에 전열을 정비한 신라는 여러 전투에서 승리하며 고종의 군대를 몰아냈다.

- ① 일본에 끌려가는 강항
- ② 함대를 지휘하는 정화
- ③ 안시성을 공격하는 당 태종
- ④ 여진족을 통일하는 누르차치
- ⑤ 중국을 여행하는 마르코 폴로

ⓐ 1617C  
 ⓑ 15C  
 ⓒ 17C  
 ⓓ 13C

18. 자료를 활용한 탐구 주제로 가장 적절한 것은? [3점]

○ 인의(仁義)를 알면 중화인이고, 윤리를 모르면 오랑캐이다. 어찌 태어난 곳이 중위이나 아나나를 가리켜서 중화인과 오랑캐를 구별할 수 있겠는가.

○ 화려한 예복을 입거나 몸에 문신을 그리는 것은 풍습에 불과하니 중화와 오랑캐의 차별이 있겠는가. 저마다 제 백성을 사랑하고 제 임금을 존중하고 제 풍습을 좋아하는 것은 중화와 오랑캐가 다 마찬가지이다.

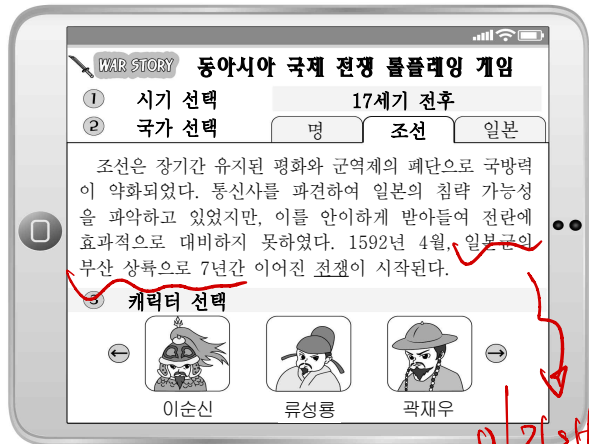
- ① 분서갱유의 발생 배경
- ② 전통적 화이관의 변화
- ③ 중법적 봉건제의 시행
- ④ 불교의 전파와 문화 교류
- ⑤ 북방 민족의 이원적 통치 체제

19. (가) 수도 이동의 배경으로 옳은 것은? [3점]



- ① 수가 멸망하였다.
- ② 서하가 침략하였다.
- ③ 비단길이 개척되었다.
- ④ 나·당 연합군이 결성되었다.
- ⑤ 금이 화북 지역을 차지하였다.

20. 밑줄 친 '전쟁' 시기의 동아시아 상황으로 옳은 것은?



- ① 오닌의 난이 일어났다.
- ② 쿠빌라이가 대칸에 즉위하였다.
- ③ 서하가 강동 6주를 확보하였다.
- ④ 도요토미 히데요시가 사망하였다.
- ⑤ 삼별초가 진도로 근거지를 옮겼다.

일진러란 (1592~98)

ⓐ 1467 ⓑ 1270경 ⓒ 100만  
 ⓓ 270

\* 확인 사항  
 ○ 답안지의 해당란에 필요한 내용을 정확히 기입(표기)했는지 확인 하시오.